

Unsere Preise

alle Preise inkl. MwSt

Verkehrsmedizin

Erstuntersuchung (komplett)

Klasse C, C1, CE, C1E (LKW)	79,00 €
Klasse D, D1, DE, D1E (Bus)	159,00 €
Fahrgastbeförderung (Taxi)	159,00 €

Verlängerung (komplett)

Klasse C, C1, CE, C1E (LKW)	79,00 €
Klasse D, D1, DE, D1E (Bus)	bis 49. LJ 79,00 € ab 50. LJ 159,00 €
Fahrgastbeförderung (Taxi)	bis 59. LJ 79,00 € ab 60. LJ 159,00 €

Teiluntersuchungen

Ärztliche Untersuchung	59,00 €
Untersuchung des Sehvermögens	59,00 €
Psychometrie	89,00 €
Ärztliche Untersuchung und Untersuchung des Sehvermögens	79,00 €
Ärztliche Untersuchung und Psychometrie	119,00 €
Psychometrie und Untersuchung des Sehvermögens	119,00 €

Flugmedizin

Je nach Aufwand

Arbeitsmedizin/Strahlenschutz

Individuelle Angebote auf Nachfrage

Reisemedizin

Beratung je nach Zeitaufwand	ab 19,00 €
Impfungen (zzgl. Impfstoff)	ab 9,00 €

Sportmedizin

Je nach Aufwand ab 49,00 €

Tauchmedizin

Sporttaucher	bis 39. LJ 79,00 € ab 40. LJ 99,00 €
Berufstaucher (DruckluftVO; G 31)	119,00 €

Hier finden Sie uns

Standort Wiesa

Talstraße 64

OT Wiesa

09488 Thermalbad Wiesenbad

Standort Chemnitz

Rudolf-Krahl-Straße 60

ST Altendorf

09116 Chemnitz

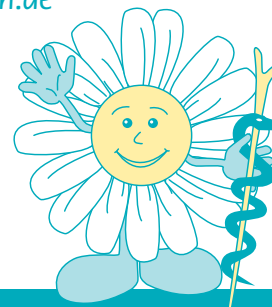
Kontakt

Telefon (03 71) 3 34 93 06 - 20

Fax (03 71) 3 34 93 06 - 99

info@drapjo-gmbh.de

www.drapjo-gmbh.de



drapjo GmbH

Arbeitsmedizin

Verkehrsmedizin

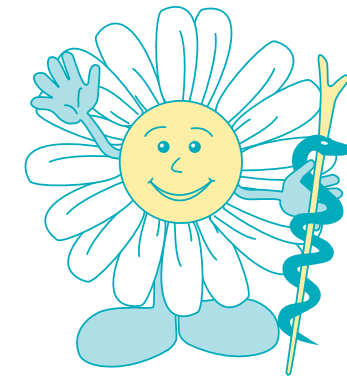
Flugmedizin

Reisemedizin

Sportmedizin

Tauchmedizin

Strahlenschutz



Standorte in
Wiesa und Chemnitz

Telefon (03 71) 3 34 93 06 - 20

Verkehrsmedizin



Tauglichkeitsuntersuchungen und Gutachten nach Fahrerlaubnisverordnung (FeV):

- Ärztliche Untersuchung
- Untersuchung des Sehvermögens
- Tests zu Belastbarkeit, Orientierungs-, Konzentrations- und Aufmerksamkeitsleistung sowie Reaktionsfähigkeit
- Gutachten bei besonderen Fragestellungen der Fahrerlaubnisbehörden

Treue lohnt sich!

Bei jeder Wiederholungsuntersuchung steigt Ihr Rabattkonto um 3%.

Flugmedizin

Untersuchungen aus dem Bereich der Fliegerei:

- Fliegerärztliche Untersuchung Klasse 2 nach JAR-FCL
- Untersuchung von Flugbegleitern
- Untersuchung nach Strahlenschutzverordnung



Arbeitsmedizin

Allgemeine und spezielle arbeitsmedizinische Vorsorgeuntersuchungen nach einschlägigen Vorschriften wie z.B.:

- Arbeitsschutzgesetz
- Arbeitssicherheitsgesetz
- Bildschirmarbeitsplatzverordnung
- Biostoffverordnung
- Druckluftverordnung
- BG-Vorschriften
- Gefahrstoffverordnung
- ...



Darüber hinaus bieten wir auch die Durchführung von Einstellungsuntersuchungen und die komplette betriebsärztliche Betreuung nach Arbeitssicherheits- und Arbeitsschutzgesetz an.

Gerne unterbreiten wir Ihnen ein individuelles Angebot.

Strahlenschutz

Besondere arbeitsmedizinische Vorsorge nach:

- Röntgenverordnung
- Strahlenschutzverordnung



Reisemedizin

Reisemedizinische Beratungen und Impfungen für Urlauber

Spezielle arbeitsmedizinische Vorsorgeuntersuchung G35 für beruflich im Ausland tätige unter gesundheitlich und/oder klimatisch ungünstigen Bedingungen

Sportmedizin

Sporttauglichkeitsuntersuchungen für:

- Breitensportler
- Rehasportler
- Senioren
- Kinder



Tauchmedizin

Tauglichkeitsuntersuchungen für:

- Sporttaucher
- Berufstaucher (G31)



Das Team von
drapjo GmbH

